

Skogsstyrelsen

Box 7

351 03 VÄXJÖ

Kopia till: Länsstyrelsen i Stockholm, Ekerö kommun, Olle Brodin, Mellanskog

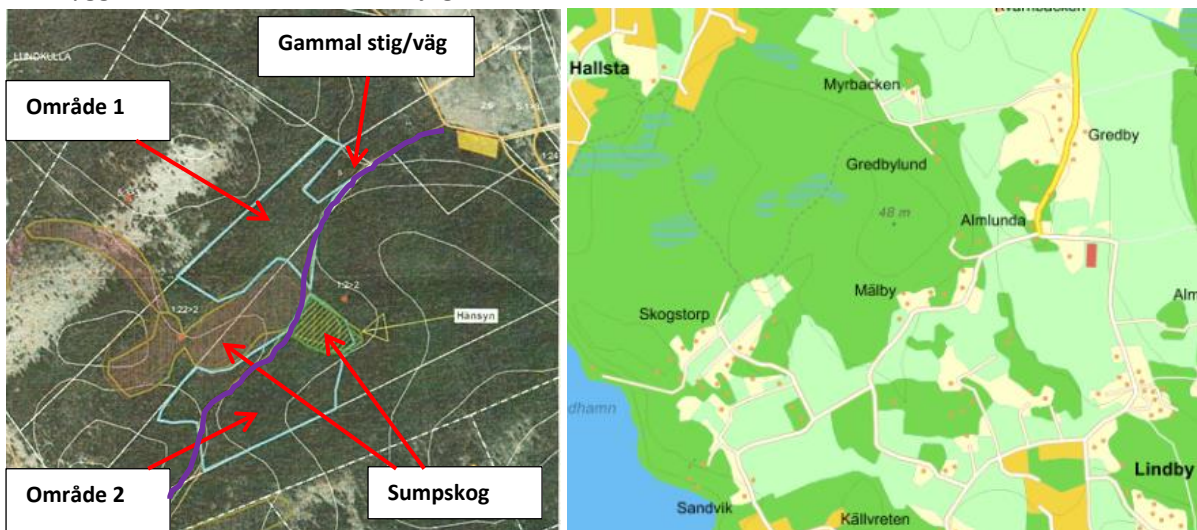
Ärende: Synpunkter från Mälarens Naturskyddsförening (MNF) på avverkningsanmälan (A 7939-2015) avseende 4,2 ha på Gredby 1:2 (Adelsö, Ekerö kommun)

1. Sammanfattning

Mälarens naturskyddsförening, MNF, har den 29 mars 2015 besiktigt den föreslagna avverkningsanmälan. Av MNF eller i Artdatabanken är det inte tidigare känt att det i de föreslagna avverkningsarealerna förekommer arter som är mycket sällsynta. Men av naturtypen och platssyn så kan man dra den slutsatsen att det mycket troligt förekommer flera rödlistade arter i såväl sumpsgogen som i den sydöstra delen som består av gammal moss- och lavtäkt mark. Området är bitvis av John Bauer karaktär där inte vildsvinen har härjat.

Området bär spår av gammalt skogsbruk med stubbar från grova dimensioner. Skogsstigar är exemplariskt rensade. Den sydostliga delen tillhör en allra sista rest av gammelskog på Mälaren som kan nås utan båt och borde bevaras.

I Ekerö kommuns naturinventering anges för området att skogsbruk bör ske med försiktighet. Kärrimpediment undantas helt och en skyddszon av fastmarkskog lämnas runt om. I övriga områden bör hyggerna hållas så små som möjligt.



Avverkningsarealerna ligger på varsin sida en mycket skyddsvärd sumpskog/nyckelbiotop. Den norra delen av område 2 består helt av sumpskog och skall skyddas. Genom området går en gammal stig/väg som finns med på historiska kartor.

2. Avverkningsanmälan

I avverkningsanmälan (A 7939-2015) anges att "föryngringsavverkning" d.v.s. kalhygge skall ske samt uttag av skogsbränsle (grenar och toppar). I avverkningsanmälan saknas uppgifter om hur man avser:

- avser föryngra och markbereda enligt punkt D1
- ta hänsyn till skogliga impediment, blockmark E1.9 som förekommer rikligt i område 2
- ta hänsyn till nyckelbiotopen sumpskogen genom att lämna fastmarkskog runt denna enligt punkt E1.1
- ta hänsyn till prioriterade fåglar enligt bilaga 4 till föreskrifterna till skogsvårdslagen eller rödlistade fåglar, (särskilt de rovfåglar, ugglor och hackspettar som förekommer i området)
- ta hänsyn till den äldre stig/väg som löper genom området

I anmälan under punkt E5 anges att hänsyn skall tas till grova barr och lövträd, träd med kulturspår, naturliga högstubbar och tillskapade högstubbar. Då området 2 mestadels består av grova barrträd kan man undra vad som skall huggas.

Det förekommer relativt rikligt med hålträd och stående döda träd men få riktigt skyddsvärda lågor då skogen är "välansad", d.v.s. vindfällena mestadels bortplockade.

3. Inventering på plats

MNF har gjort ett platsbesök den 29 mars 2015, inventerare var Per Johnsson. Med +2 °C regn och blåst i slutet av mars gavs inga större förutsättningar för noggranna studier av lavar och mossor på plats. På blockmarken som genomkorsar område 2 i små åsar så växer rikligt med mossor. Området är rikt på svamp och markskiktet är rikt på kärlväxtvegetation.



Högstubbar med bohål och rösen med lyor förekommer i området



Den bitvis blockrika marken har en mycket rik kryptogamflora men är mycket ömtålig





Vildsvinen är för talrika och gör stora skador i växtskicket.

Stubbe som visar lite av den rika faunan och nedbrytarfloran





En av de få men mycket artrika lågor

4. Slutord

Tyvärr finns alltför kort tid för inventering men område 2 är en pärla och skulle mycket snart bli en komplett gammelbarrskog. Fanns tid över för inventering under sommarhalvåret så är det min övertygelse att vi skulle finna många rödlistade och skyddsvärda arter i denna skog.

Det är MNF:s förhoppning att den kan sparas till eftervärden alternativt att endast försiktigt hygge sker och man spar en god skyddszon mot våtmarken och blockåsarna. Denna skog är en av de sista i sitt slag på Mälaröarna.

Stenhamra den 29 mars 2015

För Mälaröarnas naturskyddsförening

Per Johnsson